



Résidence médicalisée  
**de Chantemerle**  
Maisoncelles-en-Brie

## NOS ATOUTS +

- Facilement accessible par le réseau routier
- Équipements modernes et innovants
- Jardin sécurisé avec parcours de marche
- Activités variées pour répondre aux goûts de tous
- Espaces dédiés à la rééducation/réadaptation et au bien-être
- Unité de soin Alzheimer ou troubles apparentés

## NOS FORMULES D'ACCUEIL ET D'ACCOMPAGNEMENT



Entrée rapide



Séjour permanent



Court séjour



Unité Alzheimer



## NOS OFFRES D'HÉBERGEMENT



Chambres individuelles



Chambres communicantes



## NOS SERVICES INCLUS



Wifi



Hébergement



Restauration



Animation



Climatisation partielle



Parking visiteurs



Blanchisserie



Salle de motricité



Parcours de marche



Espace multisensoriel



Balnéothérapie

## NOS SERVICES À LA CARTE



Coiffure & esthétique



Pédicurie



Produits de soins & de bien-être



Repas invités

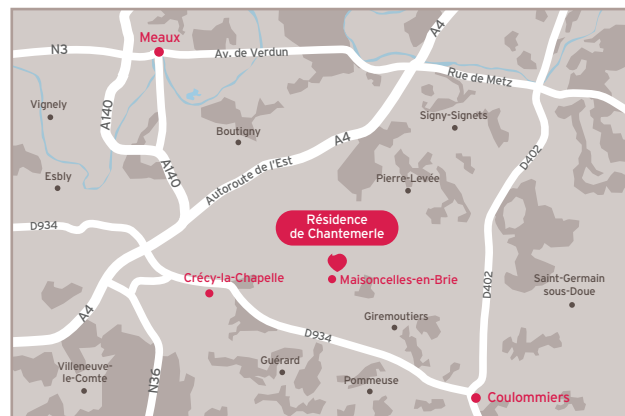


*Toute l'équipe est à votre disposition pour vous présenter la résidence.*

*N'hésitez pas à nous contacter.*

## PRENEZ RENDEZ-VOUS AU 01 60 25 70 78 ET VENEZ NOUS RENCONTRER

- **En voiture** - Parking visiteurs  
À 4 km de Crécy-la-Chapelle, 11 km de Coulommiers et 17 km de Meaux  
À 50 km de Paris par l'autoroute A4, sortie n° 16, direction Coulommiers



### Résidence de Chantemerle

2A rue du Vide Bouteille - 77580 Maisoncelles-en-Brie

Tél.: 01 60 25 70 78 - Fax: 01 60 25 72 51

chantemerle-maisoncelles@domusvi.com - [www.residencedechantemerle.com](http://www.residencedechantemerle.com)



## DÉCOUVREZ

**Située à 17 km de Meaux, la Résidence de Chantemerle vous accueille dans un bâtiment récent, lumineux, confortable et adapté aux besoins des seniors.**

Elle offre le calme et la quiétude de la campagne briarde. Son architecture en forme de U abrite deux jardins et des terrasses aménagées.

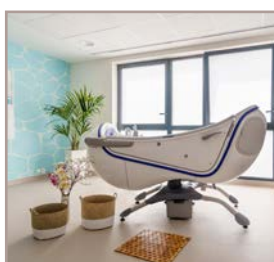
Installée à proximité des commerces et services, la résidence est facilement accessible par le réseau routier et elle dispose d'un parking visiteurs.



## INSTALLEZ-VOUS

**Votre résidence propose des espaces de vie et de détente alliant convivialité et sécurité.**

- Grand jardin aménagé de chemins de promenade et d'espaces de repos
- Terrasses, parcours de mini-golf
- Espaces intérieurs spacieux, lumineux et élégants
- Salons de vie, espace musique
- Salle animations avec cuisine aménagée



## LAISSEZ-NOUS PRENDRE SOIN DE VOUS

**Notre équipe soignante vous accompagne tout au long de votre séjour.**

Votre projet de soin personnalisé sera établi avec attention et réévalué aussi souvent que nécessaire. Par ailleurs, la résidence propose :

- Salle de motricité, espace multisensoriel, balnéothérapie, parcours de marche thérapeutique
- Ateliers à visée thérapeutique, quelques exemples : mémoire, médiation animale, motricité, activité physique adaptée...



## ANIMEZ VOTRE QUOTIDIEN

**Un programme varié selon vos envies.** Quelques exemples :

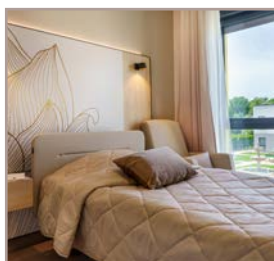
- Animations originales : massages shiatsu, ateliers artistiques, créations manuelles...
- Activités divertissantes : jeux de société, loto, quiz, revue de presse, lecture, spectacles de chant pour les anniversaires...
- Activités intergénérationnelles et un espace de jeux pour les enfants
- Sorties : aquarium, restaurant, expositions, parcs et jardins, spectacles...



## GOÛTEZ AUX PLAISIRS DE LA TABLE

**Nous vous proposons des repas variés et savoureux cuisinés sur place** selon des menus élaborés par une diététicienne.

- Petit-déjeuner servi en chambre
- Déjeuner et dîner servis en salle de restaurant



## PERSONNALISEZ VOTRE UNIVERS

**Pour vous sentir bien dans votre chambre, vous pouvez y recréer votre environnement personnel** en y apportant des objets de décoration. Les chambres sont équipées de :

- Télévision
- Salle d'eau privative avec douche à l'italienne
- Lit médicalisé, mobilier adapté et système d'appel
- Certaines chambres disposent d'un petit réfrigérateur et/ou d'un coffre-fort



## GARDEZ LE CONTACT

**Parce qu'il est essentiel que vous conserviez un lien régulier avec votre famille et vos proches,** nous mettons tout en œuvre pour favoriser vos échanges avec eux.

- Espace privatisable pour un déjeuner
- Invitation des familles aux événements festifs
- Appels vidéo
- Échanges de messages, photos et vidéos avec notre application FamilyVi